

The Integrated Model for explaining motivational and behavioral change, or the I-CHANGE Model (De Vries et al, 2004, 2005)

# Waarom gebruiken we modellen?

- Vereenvoudiging om complexe realiteit te beschrijven of te analyseren >< per definitie kritiek op elk model
- Geeft houvast (figuur, illustratie)
- Dezelfde taal

# HET MMM-MODEL

MILIEU

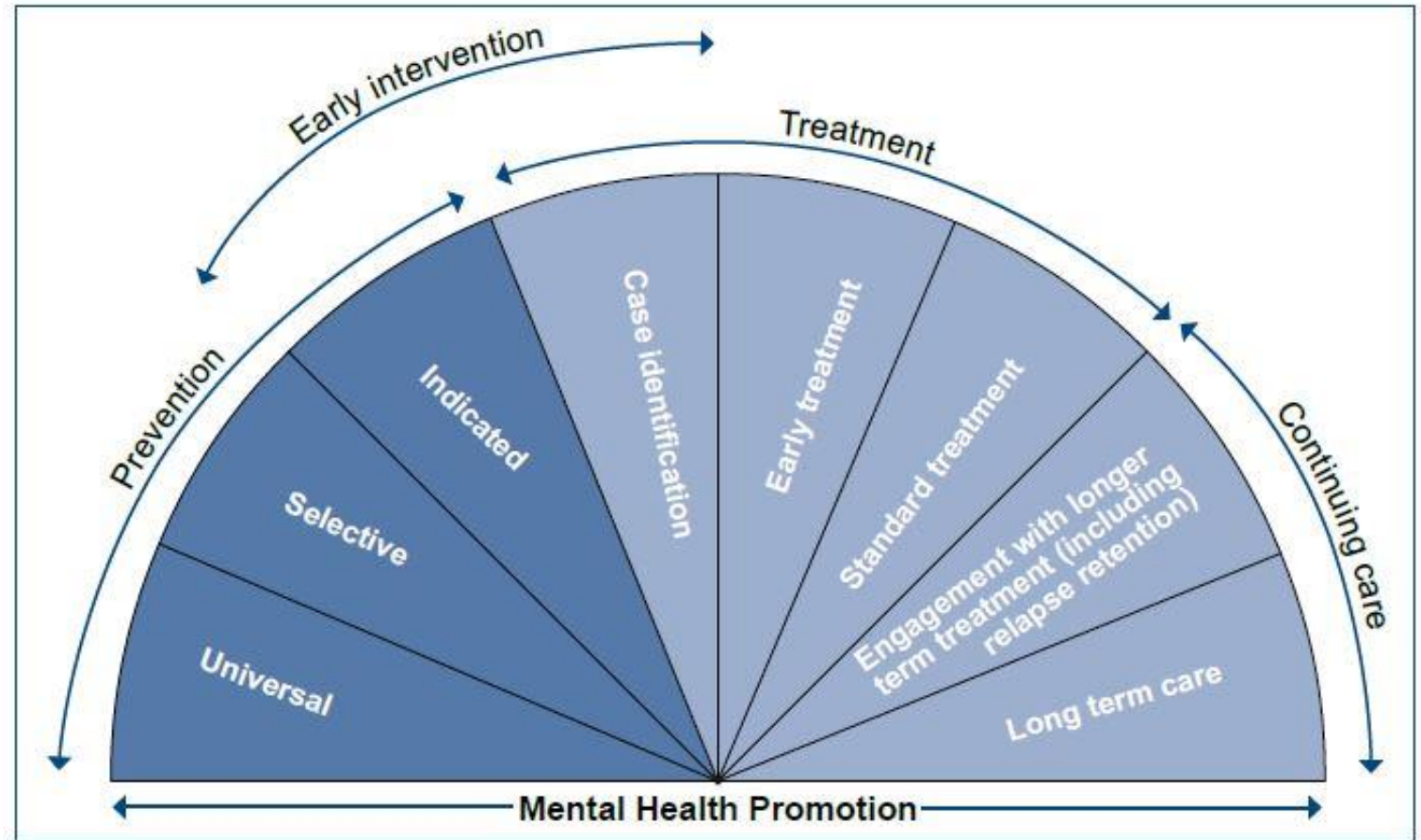


MENS

MIDDEL

## Interventiespectrum Mrazek & Haggerty (1994)

---



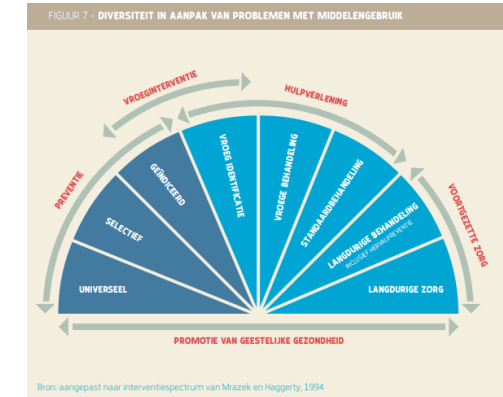
**Figure 6: Mrazek and Haggerty's model of the spectrum of interventions for mental health problems and mental disorders**

Source: Mrazek P and Haggerty R (1994). Reducing risks for mental disorders: Frontiers for preventative intervention research, Committee on Prevention of Mental Disorders, Division of Biobehavioural Sciences and Mental Disorders, Institute of Medicine, Washington, National Academy Press

Google scholar, cited 3758

# Waarom dit model?

- Herkenbaarheid en congruentie
- Reality check



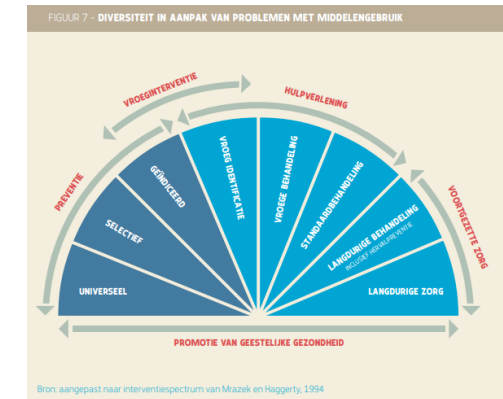
Bron: aangepast naar interventiespectrum van Mrazek en Haggerty, 1994



Figuur 1. interventiespectrum (naar Mrazek & Haggerty, 1994)

# Waarom dit model aanpassen?

- 30 jaar oud
- Vereenvoudiging



Figuur 1. interventiespectrum (naar Mrazek & Haggerty, 1994)

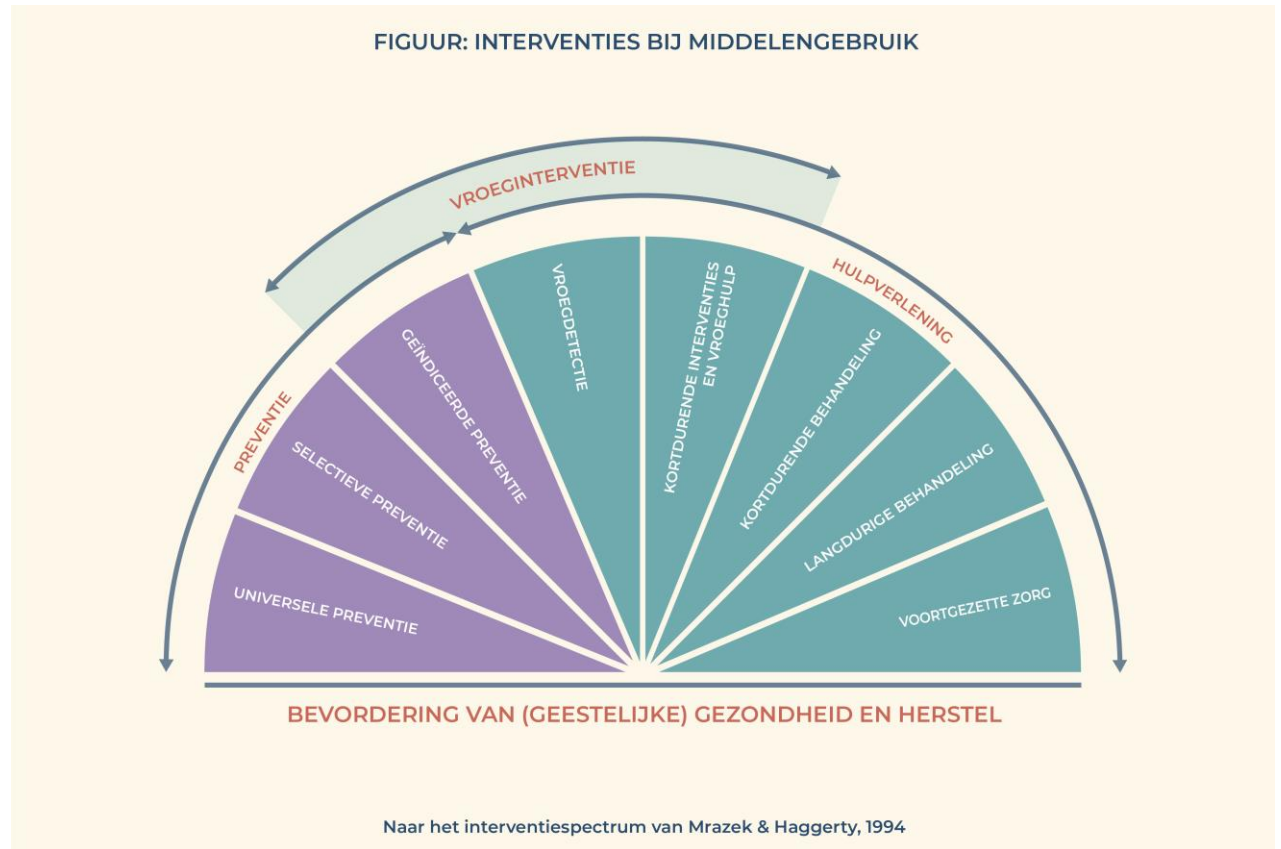
FIGUUR: INTERVENTIES BIJ MIDDELENGEBRUIK



Naar het interventiespectrum van Mrazek & Haggerty, 1994

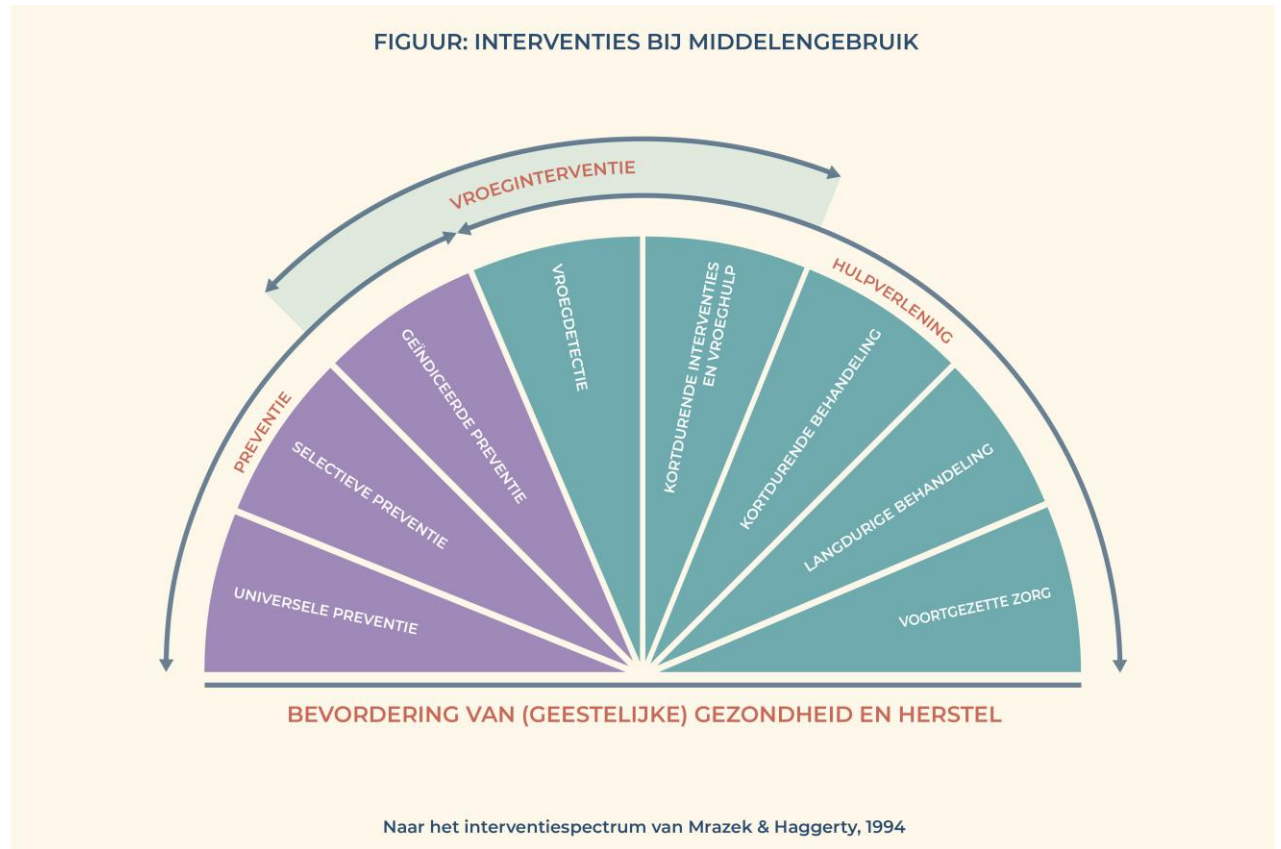


# En wat met?



- Schadebeperking
- Terugvalpreventie

# Tot slot



- Onderbouwde interventies op maat verhogen effectiviteit